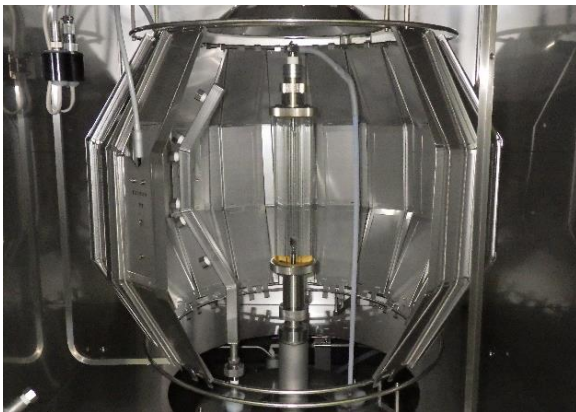


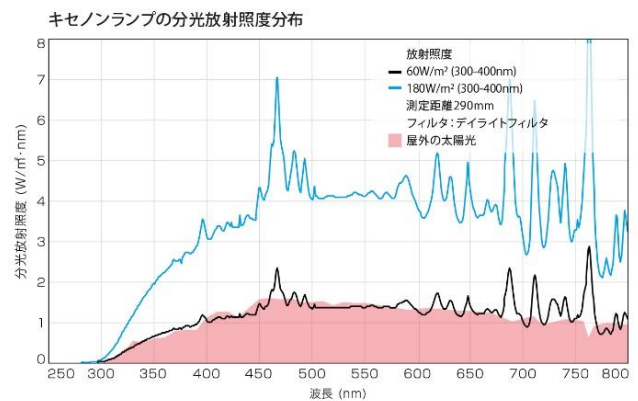
# キセノンアークランプ式耐候性試験機 (高照度タイプ)

## 【特徴】

キセノンガスを封入したガラス管の中をアーク放電させることにより太陽光を再現した光を発します。波長範囲 300~400nm の放射照度において、一般的な試験条件の 3 倍にあたる 180W/m<sup>2</sup> の試験が可能です。

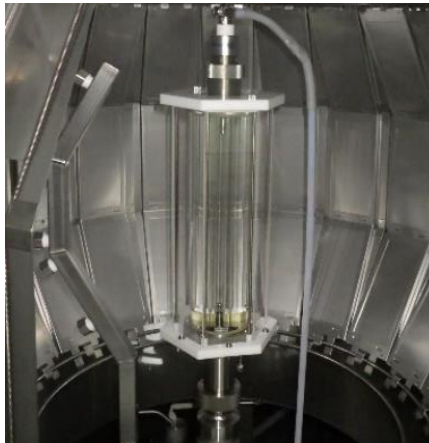


SX75Z の槽内写真



キセノンランプの分光放射照度分布

(出典: スガ試験機株式会社様)



本機は専用の赤外カットフィルタを取り付けることにより、米国試験材料協会が規定する ASTM D7869 の試験が実施可能です。この規格は、アメリカのフロリダの気候によるコーティング剤の劣化挙動を再現した規格となります。



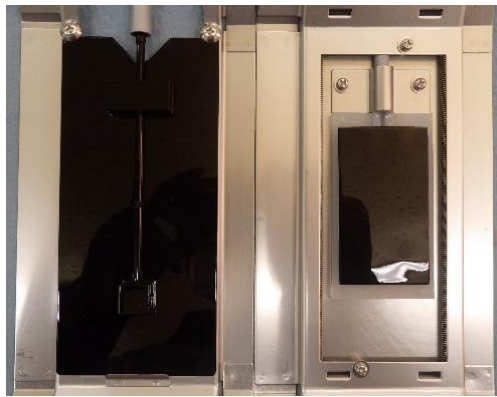
本機は制御波長の選択が可能です。300~400nm の他、340nm 及び 420nm の 3 種類から選択可能。さらに高照度タイプのため、340nm では最大 1.65W/m<sup>2</sup>、420nm では最大 3.24W/m<sup>2</sup>での試験が実施可能です。

## 一般財団法人日本ウエザリングテストセンター

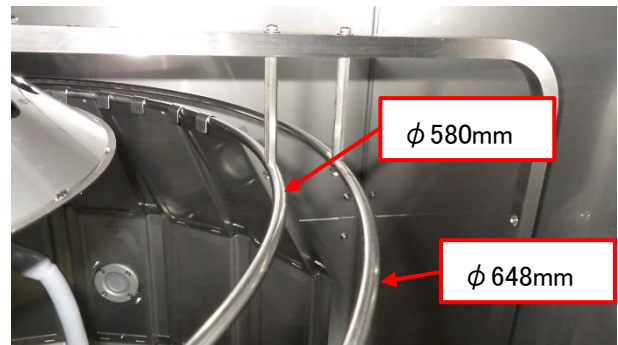
銚子暴露試験場 促進劣化担当

千葉県銚子市新町 1034-1

TEL 0479-23-8131 FAX 0479-23-8132 URL <http://www.jwtc.or.jp>



ブラックパネル温度計(BPT 左)の他、ブラックスタンダード温度計(BST 右)もご用意しております。JIS K 7350-2 等のブラックスタンダード温度計を用いた試験も実施可能です。



本機の試料回転枠径は  $\phi$  580mm 及び  $\phi$  648mm の 2 つを装備。 $\phi$  648mm にサンプル取り付けにより低照度の試験が実施可能です。

また、試料回転枠の回転速度は 1、2、12rpm の 3 種類から選択可能です。

### 【仕様】

注意: 試料回転枠径により、一部仕様が異なります。

機種	SX75Z (スガ試験機株製)	
試料回転枠径	$\phi$ 580mm	$\phi$ 648mm
取付枚数(サイズ)	51 枚(150×70mm)	60 枚(150×70mm)
回転速度	1rpm、2rpm、12rpm	
放射照度(波長)	60～180W/m <sup>2</sup> (300～400nm)	40～120W/m <sup>2</sup> (300～400nm)
	0.51～1.65W/m <sup>2</sup> (340nm)	0.35～1.10W/m <sup>2</sup> (340nm)
	1.08～3.24W/m <sup>2</sup> (420nm)	0.72～2.16W/m <sup>2</sup> (420nm)
ブラックパネル温度	50～95±3°C(照射時)	
ブラックスタンダード温度	50～100±3°C(照射時)	
槽内温度	30～50±3°C(照射時)	
槽内湿度	30～70%R.H.(照射時)	

両面水噴霧可、点灯→消灯サイクル可、湿潤試験(～95%R.H.)サイクル可、各種フィルター(#275、#295、#320)ご用意しております。

### 【主な対応規格】

JIS A 1415 JIS A 6909 JIS B 7754 JIS H 4001 JIS K 5600-7-7 JIS K 6267 JIS K 7350-2 JIS L 0843  
 ISO 4892-2 ISO 105B-06 ASTM D7869 ASTM D3451 ASTM D6695 SAE J2412 SAE J2527  
 AATCC TM16E AATCC TM169 DIN 75202 JASO M346-93 など

## 一般財団法人日本ウエザリングテストセンター

銚子暴露試験場 促進劣化担当

千葉県銚子市新町 1034-1

TEL 0479-23-8131 FAX 0479-23-8132 URL <http://www.jwtc.or.jp>